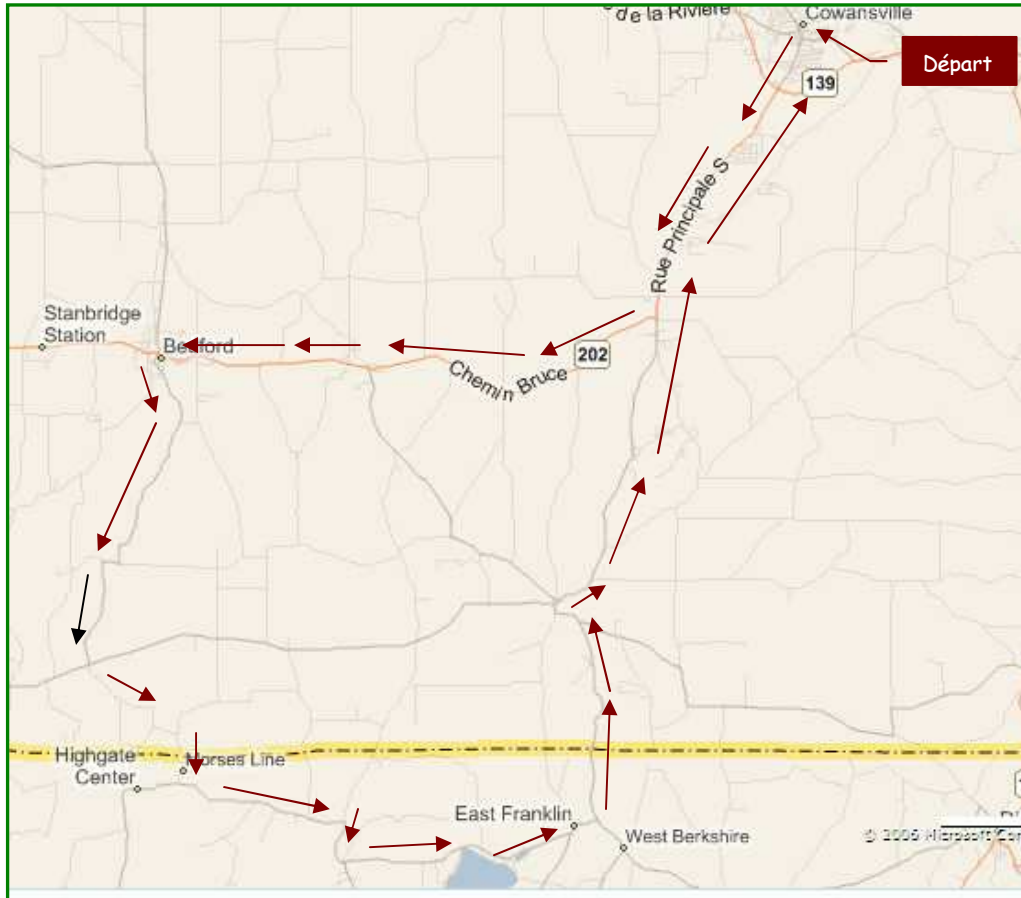




Le Lac Carmi

TRAJET : 8A



- Départ du stationnement du Domaine du Parc
- À droite sur Principale
- À gauche sur la rue Sud en direction de Dunham
- À droite sur la rte 202 à l'intersection des rtes 202/213 jusqu'à Bedford
- À gauche sur la rte 235 (chemin Dutch) en direction de Morses Line (USA)
- Passer les Douanes (avec passeport ou pièces d'identités)
- À gauche à l'intersection des rtes 235 / 207 pour rester sur la rte 235
- À gauche à l'intersection des rtes 120/235 sur Lake Rd
- À gauche sur State Park Rd (rte 236)
- À gauche sur West Berkshire Rd
- À droite sur la rte 213 direction Cowansville
- Retour au Stationnement

DISTANCE DU PARCOUR : 85 KM