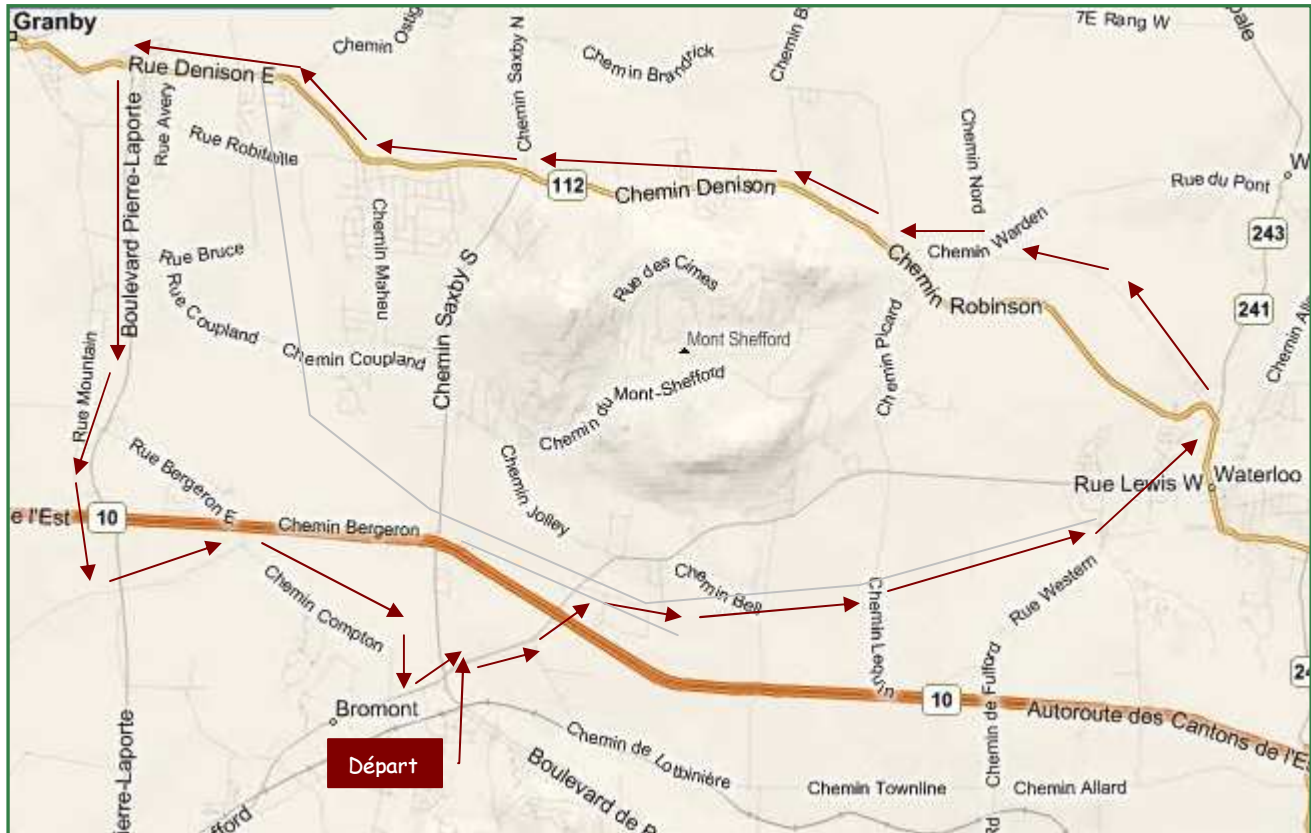




# Les 3 côtes-Pierre Laporte

TRAJET : 5J



- Départ du stationnement du Centre National du Cyclisme à Bromont
- À gauche sur la rte 241
- À droite sur la piste cyclable jusqu'à Waterloo
- À gauche sur la rue Western
- À gauche sur la rte 112
- À droite sur rue Nord qui changera pour ch. des Côtes
- À droite sur ch. Nord
- À gauche sur ch. Warden
- À droite sur rte 112
- À gauche sur le boul. Pierre-Laporte
- À gauche sur ch. Compton
- À gauche sur rue Shefford
- Retour au stationnement

**DISTANCE DU PARCOUR : 42.3 KM**