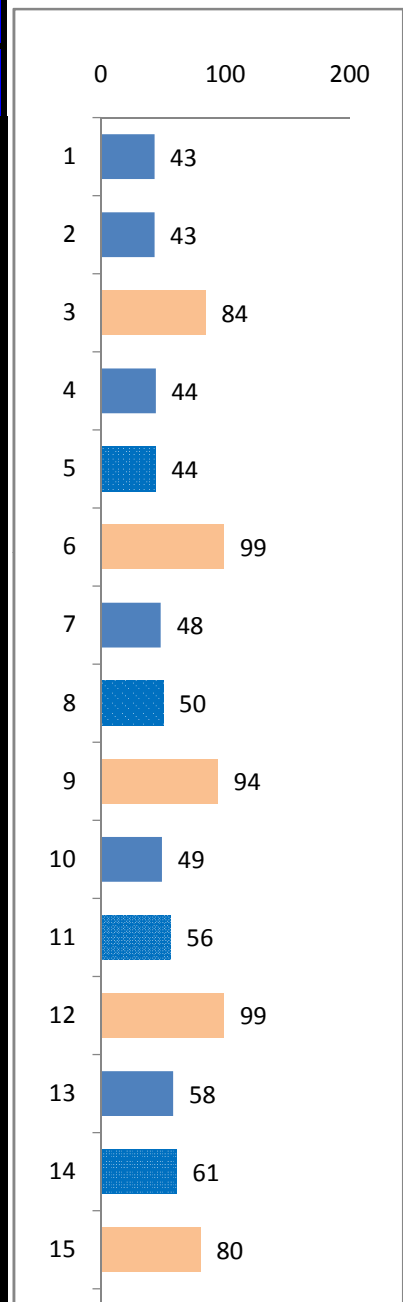


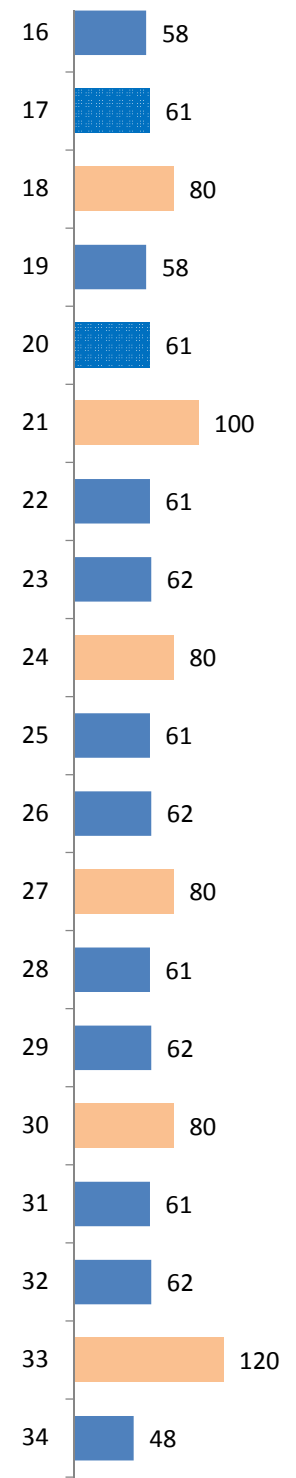


Saison 2009

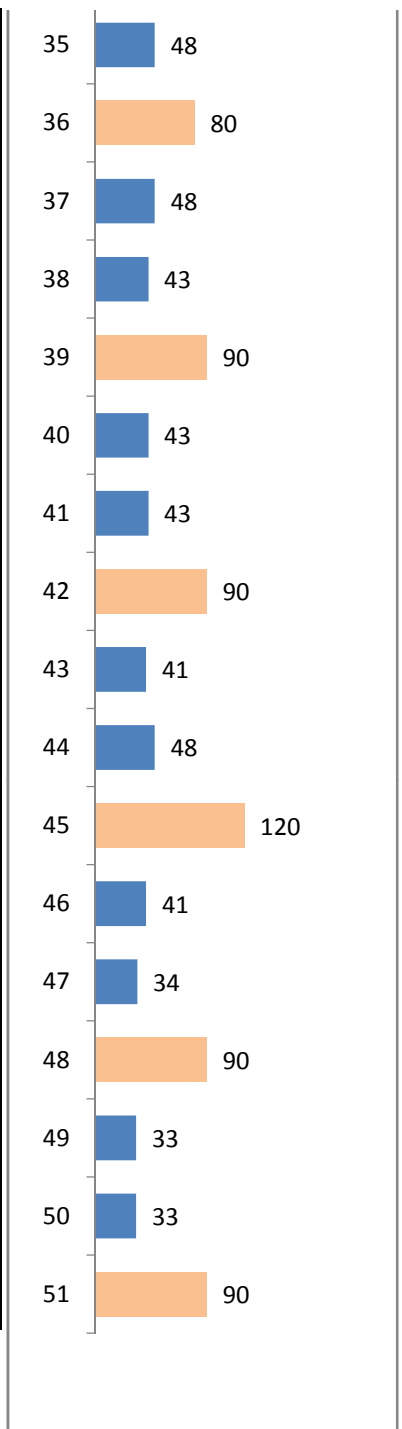
Date	☀	Départ	Groupe					
			A		B		C	
			Trajet	Dist.	Trajet	Dist.	Trajet	Dist.
4-mai	20h05	Cowansville / Walmart	2L	43	2C	35	2D	24,5
6-mai	20h08	Cowansville / Walmart	2L	43	2C	35	2D	24,5
10-mai		Cowansville / Walmart	FS01	84	FS02	62	FS02	62
11-mai	20h14	Cowansville / Walmart	2H	44	2G	35	2G raccourci	30
13-mai	20h16	Cowansville / Walmart	2H	44	2G	35	2G raccourci	30
17-mai		Cowansville / Walmart	FS03	99	FS03	99	FS04	56.5
18-mai	20h22	Cowansville / Walmart	3B	48	1C	40	1D	27
20-mai	20h24	Knowlton / Knowlton Academy	7C Prolongé	50	7C Prolongé	40	7B	24
24-mai		Cowansville / Walmart	FS05	94	FS05	94	FS06	67
25-mai	20h29	Cowansville / Walmart	3B	49	2G	35	2G	35
27-mai	20h31	Knowlton / Knowlton Academy	7C Mansonville	56	7C	48	7C	32
31-mai		Cowansville / Walmart	FS07	99	FS07	99	FS08	59
1-juin	20h36	Cowansville / Walmart	3D Prolongé	58	3B	49	3A	33
3-juin	20h38	Bromont / Église	5K	61	5F	43	5E	34
7-juin		Cowansville / Walmart	9C	80	9C	80	9C	80



8-juin	20h41	Cowansville / 18h30 Walmart	3D Prolongé	58	3B	49	3A	33
10-juin	20h42	Bromont / 18h30 Église	5K	61	5J	42,3	5H	32,4
14-juin		Cowansville / 9h30	9A	80	9A	88	9A	88
15-juin	20h45	Cowansville / 18h30 Walmart	3D Prolongé	58	3B	49	3A	33
17-juin	20h46	Bromont / 18h30 Église	5K	61	5J	42,3	5H	32,5
21-juin		Cowansville / 9h30	8A	100	8A	85	8A	85
22-juin	20h47	Cowansville / 18h30 Walmart	6B	61	3D Prolongé	58	4A	33
24-juin	20h47	Dunham / 18h30 École Clé-des- champs	9C raccourci	62	9C raccourci	62	9B raccourci	31
28-juin		Cowansville / 9h30		80				
29-juin	20h47	Cowansville / 18h30 Walmart	6B Inversé	61	3D Prolongé	61	4A	33
1-juil.	20h47	Dunham / 18h30 École Clé-des- champs	9C raccourci	62	9C raccourci	62	9B raccourci	31
5-juil.		Cowansville / 9h30		80				
6-juil.	20h45	Cowansville / 18h30 Walmart	6B	61	3D Prolongé	58	4A	33
8-juil.	20h44	Dunham / 18h30 École Clé-des- champs	9C raccourci	62	9C raccourci	62	9B raccourci	31
12-juil.		Cowansville / 9h30		80				
13-juil.	20h41	Cowansville / 18h30 Walmart	6B Inversé	61	3D Prolongé	61	4A	33
15-juil.	20h40	Dunham / 18h30 École Clé-des- champs	9C raccourci	62	9C raccourci	62	9B raccourci	31
19-janv.		Cowansville / 9h30		120				
20-juil.	20h36	Cowansville / 18h30 Walmart	3A douane	48	3A douane	48	3A	33



22-juil.	20h34	Knowlton / 18h30	Knowlton Academy	7C	48	7C	48	7C	32
26-juil.		Cowansville / 9h30			80				
27-juil.	20h28	Cowansville / 18h30	Walmart	3A douane	48	3A douane	48	3A	33
29-juil.	20h26	Bromont / 18h30	Église	5J	43	5J	42,3	5H	32,5
2-août					90				
3-août	20h19	Cowansville / 18h30	Walmart	2L	43	2L	43	2C	35
5-août	20h17	Bromont / 18h30	Église	5F	43	5F	43	5E	34
9-août					90				
10-août	20h09	Cowansville / 18h30	Walmart	4C	41	4C	41	4A	33
12-août	20h06	Knowlton / 18h30	Knowlton Academy	7C	48	7C	48	7C	32
16-août					120				
17-août	19h58	Cowansville / 18h30	Walmart	4C	41	4C	41	4A	33
19-août	19h55	Knowlton / 18h30	Knowlton Academy	7A	34	7A	34	7B	24
23-août					90				
24-août	19h46	Cowansville / 18h30	Walmart	1E	33	1E	33	1A	22,5
26-août	19h43	Cowansville / 18h30	Walmart	4A	33	4A	33	4B	26,8
30-août					90				



Dernière révision: 2009-05-09

Stationnement du Walmart à Cowansville
Église de Bromont
École de la Clé-des-Champs de Dunham: 3858 Principale, Dunham
École Knowlton Academy: 81 Victoria, Knowlton